

NIKAPLEX[®] ハロゲンフリーガラスコンポジットタイプ

Halogen-free glass composite type

L-6530

(アンクラッド積層板)

Unclad Laminates

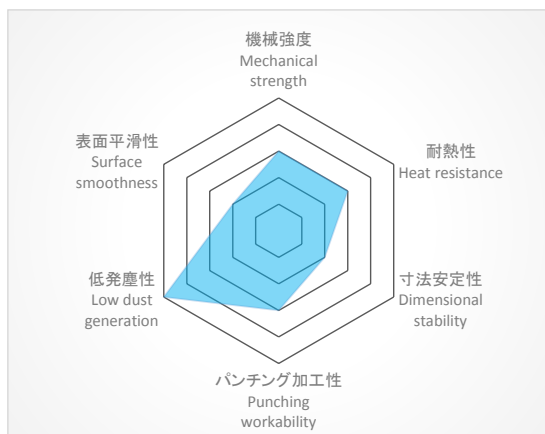
ガラス不織布・ガラス布基材エポキシ樹脂積層板 Glass non-woven fabric, glass fabric base epoxy resin laminates

■特徴 Characteristic

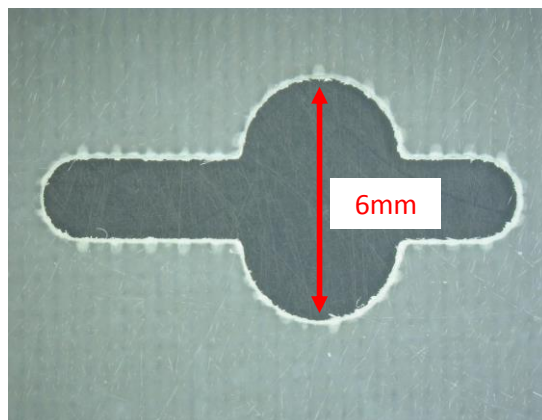
- 低発塵タイプです。 Dusting the amount has been reduced.
- ハロゲンフリータイプです。 Halogen-free type.

■用途 Use applications

- FPC補強板 For FPC stiffener board
- 各種絶縁板 For Various insulating plate



■パンチング加工後外観 Appearance after punching



■仕様 Specification

●アンクラッド積層板 Unclad laminates

品番 Products	定尺寸法 (縦×横) Standard size (Lw × Cw)	公称板厚及び板厚公差 Nominal thickness and Thickness tolerance		
L-6530	1,020 × 1,020 mm	0.3 ±0.06 mm	0.4 ±0.08 mm	0.5 ±0.10 mm

* 上記以外のサイズ、板厚及び板厚公差の仕様につきましては別途お問合せ下さい。
Please contact us separately concerning the size and the thickness and the thickness tolerance of the other than the above.

■一般特性例 Properties

試験項目 Item	処理条件 Treatment	単位 Unit	実測値 Actual value
ガラス転移温度(T _g) Glass transition temp	TMA 昇温: 10°C/min Heating rate: 10°C/min	°C	100
熱膨張係数 Coefficient of thermal expansion	X	ppm/°C	25
	Y	ppm/°C	25
熱伝導率 Thermal conductivity	比較定常法 Comparing steady method	W/m・K	0.3
はんだ耐熱性 260°C Solder heat resistance at 260°C	A	秒 sec.	≥120
反り Warpage	リフロー後 After reflow 社内法 ^{*1} NIKKAN's own method	mm	0.8
曲げ強さ Flexural strength	縦 Lw / 横 Cw	MPa	200 / 190
曲げ弾性率 Flexural modulus	縦 Lw / 横 Cw	GPa	6 / 5
せん断強さ Shear strength	A	MPa	85
体積抵抗率 Volume resistivity	C-96/20/65	MΩ・m	1 × 10 ⁸
表面抵抗 Surface resistance	C-96/20/65	MΩ	1 × 10 ⁹
絶縁抵抗 Insulation resistance	C-96/20/65	MΩ	1 × 10 ⁹
粉落ち量 Dust generation	社内法 ^{*1} NIKKAN's own method	mg/m	1.3
比重 Specific gravity	—	—	1.5
吸水率 Water absorption	E-24/50 + D-24/23	%	0.19
表面粗さ Surface roughness	Cw Ra	μm	0.4
耐アルカリ性(3%NaOH溶液) Alkali resistance(3% NaOH aq)	40°C/3min 浸漬 Dip	—	異常なし No remarkable change
耐燃性 UL94 Flammability UL94	E-24/125	—	94V-0 相当 Equivalent to V-0

* 1 上記試験はJIS C 6481、JIS K6911に準じます。但し、熱伝導率は比較定常法に、反り、曲げ強さ及び粉落ち量は社内法に、せん断強さはASTM D-732に、耐燃性はUL94に準じます。

*1 The above tests are in accordance with JIS C6481. However, thermal conductivity is in accordance with comparing steady method, and warpage / flexural strength / dusting amount test is in accordance with NIKKAN's own method, shear strength is in accordance with ASTM D-732, and flame resistance is in accordance with UL94.

* 2 試験板厚は0.4mmです。

* 3 上記は実測値であり、保証値ではありません。

*2 The sample thickness is 0.4mm.

*3 The above data is actual values and not guaranteed values.



ニッカン工業株式会社

<http://www.nikkan-ind.co.jp>

本社営業部 〒152-8907 東京都目黒区大岡山1-35-22
SALES DEPARTMENT HEAD OFFICE 1-35-22, Ohokayama Meguro-ku Tokyo 152-8907 Japan
TEL: (03) 3723-9854 FAX: (03) 3723-9861 MAIL: pcm@nikkan-ind.co.jp

大阪営業所 〒532-0003 大阪府大阪市淀川区宮原3-3-3
OSAKA SALES OFFICE 3-3-3, Miyahara Yodogawa-ku Osaka City Osaka 532-0003 Japan
TEL: (06) 6150-2811 FAX: (06) 6399-5630