

# NIKAPLEX<sup>®</sup> ハロゲンフリーガラスコンポジット (CEM-3タイプ)

Halogen-free glass composite (CEM-3 type)

## L-6527

(アンクラッド積層板)

Unclad Laminates

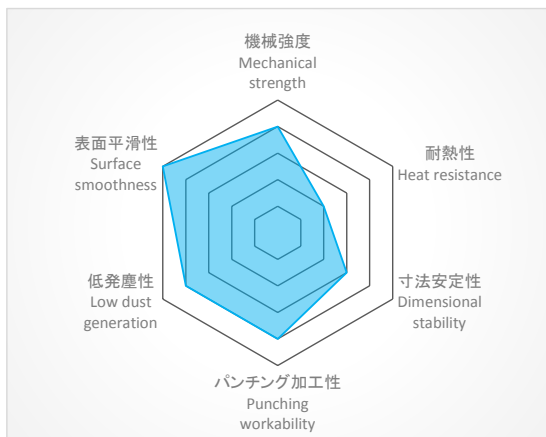
ガラス布・ガラス不織布基材エポキシ樹脂積層板 (CEM-3タイプ) Glass fabric, glass non-woven fabric base epoxy resin laminates (CEM-3 type)

### ■特徴 Characteristic

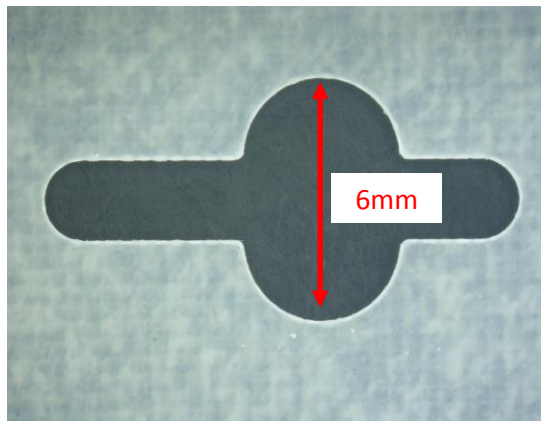
- パンチング加工性が優れています。 Punching workability is excellent.
- 表面平滑性に優れています。 Surface smoothness is excellent.
- ハロゲンフリータイプです。 Halogen-free type.

### ■用途 Use applications

- FPC補強板 For FPC stiffener board
- 各種絶縁板 For Various insulating plate



### ■パンチング加工後外観 Appearance after punching



### ■仕様 Specification

#### ●アンクラッド積層板 Unclad laminates

品番 Products	定尺寸法 (縦×横) Standard size (Lw × Cw)	公称板厚及び板厚公差 Nominal thickness and Thickness tolerance		
L-6527	1,020 × 1,020 mm	0.4 ±0.08 mm	0.8 ±0.12 mm	
		0.5 ±0.10 mm	1.0 ±0.15 mm	
		0.6 ±0.10 mm	1.2 ±0.15 mm	
		0.7 ±0.12 mm	1.6 ±0.17 mm	

\* 上記以外のサイズ、板厚及び板厚公差の仕様につきましては別途お問合せ下さい。  
Please contact us separately concerning the size and the thickness and the thickness tolerance of the other than the above.

### ■一般特性例 Properties

試験項目 Item	処理条件 Treatment	単位 Unit	実測値 Actual value
ガラス転移温度 (T <sub>g</sub> ) Glass transition temp	TMA 昇温: 10°C/min Heating rate: 10°C/min	°C	90
熱膨張係数 Coefficient of thermal expansion	X	ppm/°C	20
	Y	ppm/°C	20
熱伝導率 Thermal conductivity	比較定常法 Comparing steady method	A	W/m・K
はんだ耐熱性 260°C Solder heat resistance at 260°C	A	秒 sec.	≥120
反り Warpage	リフロー後 After reflow	社内法 <sup>*1</sup> NIKKAN's own method	mm
曲げ強さ Flexural strength	縦 Lw / 横 Cw	A	MPa
曲げ弾性率 Flexural modulus	縦 Lw / 横 Cw	A	GPa
せん断強さ Shear strength	A	MPa	70
体積抵抗率 Volume resistivity	C-96/20/65	MΩ・m	1 × 10 <sup>8</sup>
表面抵抗 Surface resistance	C-96/20/65	MΩ	1 × 10 <sup>9</sup>
絶縁抵抗 Insulation resistance	C-96/20/65	MΩ	1 × 10 <sup>9</sup>
粉落ち量 Dust generation	社内法 <sup>*1</sup> NIKKAN's own method	mg/m	3.6
比重 Specific gravity	—	—	1.8
吸水率 Water absorption	E-24/50 + D-24/23	%	0.04
表面粗さ Surface roughness	Cw	Ra	μm
耐アルカリ性 (3%NaOH溶液) Alkali resistance (3% NaOH aq)	40°C/3min 浸漬 Dip	—	異常なし No remarkable change
耐燃性 UL94 Flammability UL94	E-24/125	—	94V-0

\* 1 上記試験はJIS C 6481、JIS K6911に準じます。但し、熱伝導率は比較定常法に、反り、曲げ強さ及び粉落ち量は社内法に、せん断強さはASTM D-732に、耐燃性はUL94に準じます。

\*1 The above tests are in accordance with JIS C6481. However, thermal conductivity is in accordance with comparing steady method, and warpage / flexural strength / dusting amount test is in accordance with NIKKAN's own method, shear strength is in accordance with ASTM D-732, and flame resistance is in accordance with UL94.

\* 2 試験板厚は0.4mmです。

\* 3 上記は実測値であり、保証値ではありません。

\*2 The sample thickness is 0.4mm.

\*3 The above data is actual values and not guaranteed values.



ニッカン工業株式会社

<http://www.nikkan-ind.co.jp>

本社営業部 〒152-8907 東京都目黒区大岡山1-35-22  
SALES DEPARTMENT HEAD OFFICE 1-35-22, Ohokayama Meguro-ku Tokyo 152-8907 Japan  
TEL: (03) 3723-9854 FAX: (03) 3723-9861 MAIL: pcm@nikkan-ind.co.jp

大阪営業所 〒532-0003 大阪府大阪市淀川区宮原3-3-3  
OSAKA SALES OFFICE 3-3-3, Miyahara Yodogawa-ku Osaka City Osaka 532-0003 Japan  
TEL: (06) 6150-2811 FAX: (06) 6399-5630